

Immergersi con i

Cavallucci Marini Pigmei

I cavallucci pigmei sono pesci molto piccoli, tra i 1.4 e 2.7 cm di lunghezza. Due di questi, Bargibanti e Denise, vivono esclusivamente nei ventagli delle gorgonie. La loro piccola taglia, fragilità e la natura delicata del suo ospite, la gorgonia, li mettono in pericolo di vita durante le interazioni coi subacquei. Il Codice di Condotta presentato qui aiuta a ridurre l'impatto negativo dei subacquei su questi rari animali.



Cavalluccio pigmeo Denise
(*Hippocampus denise*)



Cavalluccio pigmeo Bargibanti
(*Hippocampus bargibanti*)

Ospite

Sette tipi diversi di gorgonia e coralli a frusta sono conosciuti come ospiti

Identificazione

- Massima lunghezza 2.4 cm
- Muso lungo e snello
- Corpo può essere liscio o con protuberanze
- Colorazione molto variabile: rosa, rosso, bianco e giallo

Ospite

Gorgonie della specie *Muricella*

Identificazione

- Massima lunghezza 2.7 cm
- Muso corto
- Protuberanze pronunciate lungo il corpo
- Colorazione rosa, rosso e giallo con le protuberanze più scure

Gorgonia

- I cavallucci pigmei Bargibanti e Denise spendono la loro intera vita da adulti su una singola gorgonia, coprendo un'area della grandezza di un piatto da portata. La sopravvivenza del suo ospite è vitale per il cavalluccio.
- Le gorgonie crescono molto lentamente, raggiungendo i 100 anni di vita e parecchi metri di grandezza.
- Le gorgonie sono estremamente delicate e possono essere danneggiate molto facilmente se sono toccate.

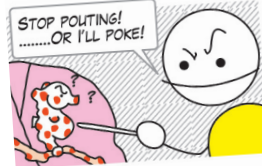
Rischi

- I pigmei hanno le popolazioni le più piccole tra tutti le specie conosciute di cavallucci.
- I rischi più grandi per loro sono la distruzione del loro habitat e l'effetto dei subacquei.

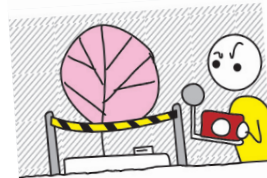
Codice di Condotta

Questo codice è stato scritto dopo centinaia di ore di osservazione e ricerca scientifica sulle interazioni fra i subacquei e i pigmei.

SUGGERIMENTI DEL CODICE DI CONDOTTA



Non toccare in nessuna circostanza i cavallucci pigmei, ciò può causarne la morte



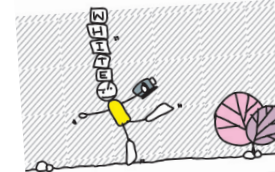
Non toccare la gorgonia che ospita i pigmei (sono molto delicate e crescono estremamente lentamente). Fare attenzione particolarmente alla posizione della macchina fotografica e delle bolle esalate dall'erogatore



Non usare torce/flash per scovare un cavalluccio pigmeo. Questo li disorienta e stressa



Se se usa flash, non fare più di cinque foto perché il flash potrebbe stressare l'animale



Usare luci bianchenaturali e non artificiali per le videoriprese per ridurre l'effetto dei luci forti



Evitare immersioni notturne con questi animali, perché dormono di notte e sono turbato dai luci



Fare attenzione all'ambiente circostante e la posizione delle pinne, per non danneggiare altri coralli

Creato con la collaborazione di Wakatobi Dive Resort, Walea Dive Resort e Murex Dive
Disegni di Mean Mora – mmoraa.com, Design di VisarkStudio.com
Per ulteriori informazioni OceanReallmages.com o contattare Dr Richard Smith al Richard@OceanReallmages.com